



ガラス検査の エキスパート 列真へ

会社情報

会社名 : 列真株式会社 LAZIN Co.,Ltd
所在地 : 東京都足立区千住旭町38-1-417
代表 : 張 東勝
URL : <http://lazin.jp/>
E-mail : info@lazin.jp
TEL : +81-3-5284-6477
FAX : +81-3-5284-6478

— 顧客の品質向上、生産性向上、歩留まり改善のため、
最高のサービスを貴社に！

列真株式会社 LAZIN

卓上型レーザー検査装置

LODAS-mini

特徴:

- ◎ 石英ガラス内部・表面・裏面の同時検査。
- ◎ 高速検査。6025サイズなら2分検査完了。
- ◎ 高倍率顕微鏡にて瞬時に欠陥分析。
- ◎ 操作简单、セットアップしてすぐに使える。
- ◎ 装置サイズ: WxDxH = 450x500x730mm。

検査スペック:

検査対象	検査サイズ (mm)	検査時間 (0.2 μmPSL)
フォトマスク原板	150 x 150 x 6.35	2分
フォトマスクブランクス	150 x 150 x 6.35	2分
石英ガラスウエハ	8inch	4分
SiC ウエハ	6inch	3分
EUVマスク裏面	150 x 150 x 6.35	2分

フォトマスク原板欠陥検出例:

スクラッチ

コスレ

研磨痕

ピット



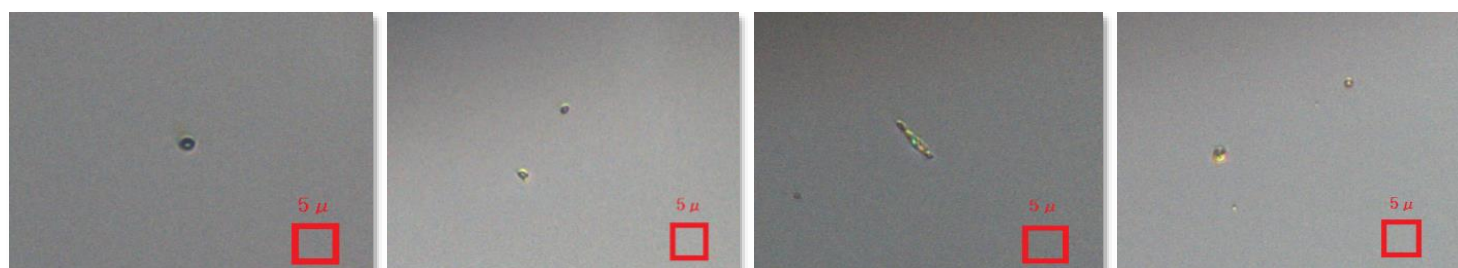
フォトマスククロム膜欠陥検出例:

ピット

ピット

ピット

ピット



大型フォトマスク検査装置

LODAS-G10

特徴:

- ◎ 第8、10世代対応。縦置タイプ。
- ◎ 反射光・透過光・共焦点光の同時検査。
- ◎ A、Bダブルヘッドによる表裏面同時検査。
- ◎ 表面、内部、裏面欠陥の同時検査。
- ◎ 高速検査、G10:2時間、G8:1時間。
- ◎ 高倍率顕微鏡で瞬時欠陥解析。
- ◎ 欠陥自動分類。

検査スペック:

検査対象	検査サイズ (mm)	検査時間 (0.27 μmPSL)
フォトマスク原板	1620 x 1700 x 17	120分
ブランクス	1620 x 1700 x 17	120分
ペリクル	1620 x 1700	120分

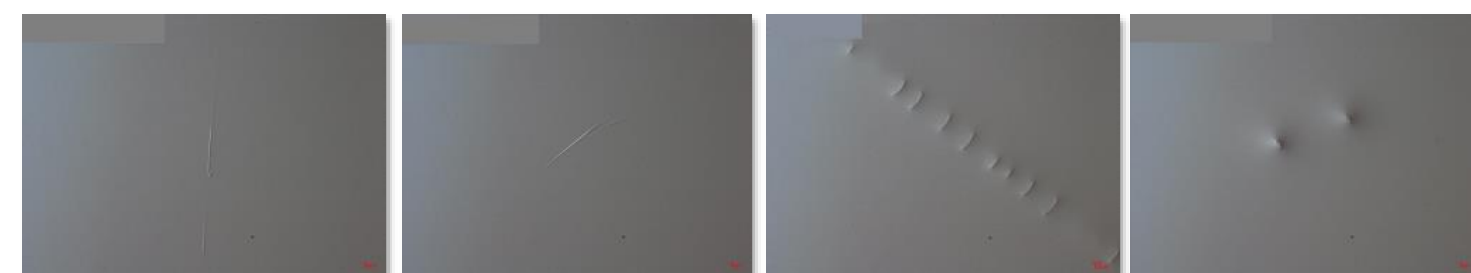
フォトマスク原板欠陥検出例:

コスレ

コスレ

研磨痕

ピット

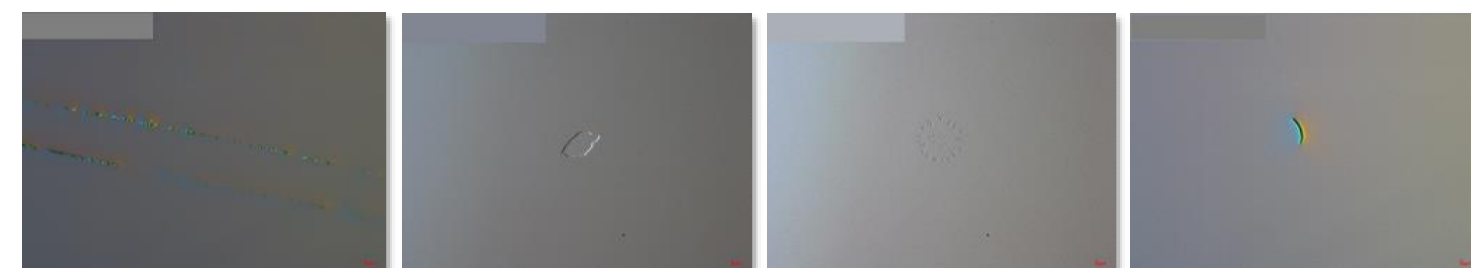


研磨痕

チップ

洗浄痕

研磨傷



特許取得済み